



# Hantering och skötsel av din fjärrvärmecentral

I den här foldern har vi samlat lite enkla tips för att du lätt ska kunna klara av användningen och skötseln av din fjärrvärmecentral. Vi hoppas att denna folder ska hjälpa dig hitta rätt på din fjärrvärmecentral. Du är alltid välkommen att kontakta oss om du vill ha mer information. Då kan du ringa vår kundservice på telefon 020-62 62 62.

## Justera inomhusklimatet

Din fjärrvärmecentral anpassar sig automatiskt efter utomhus-temperaturen. När det blir varmare än 17°C utomhus, stängs värmetillförseln automatiskt av. Blir det kallare sköter fjärrvärmecentralen också sig själv.

För att justera inomhustemperaturen används reglercentralen som sitter på din fjärrvärmeanläggning. Du har antingen en reglercentral från Siemens eller en från Danfoss. Vid leveransen av din fjärrvärmecentral har reglercentralen en grundinställning som är optimal för Göteborg med omnejd. Du kan själv justera din inomhustemperatur genom att hålla koll på olika inställningar på reglercentralen.

### Reglercentral från Danfoss

På reglercentralens framsida finns två rattar. De är dessa du justerar temperaturen med. Den undre ratten ska stå på klocksymbolen. Gör den detta behöver du inte göra något mer med den. På den övre ratten justerar du hur varmt det ska vara i ditt hus. Siffran 0 motsvarar cirka 20°C. För att höja temperaturen vrider du ratten mot +8. Varje punkt motsvarar cirka 2°C.



Reglercentral från Danfoss.

Stäng inte av anläggningen. Om du inte vill att anläggningen ska producera någon värme ställer du ratten på -8. Då går cirkulationspumpen igång cirka var tredje dag. Detta gör att igångsättningen, när du väl vill ha varmare igen, går smidigare.

## Reglercentral från Siemens

På reglercentralens framsida finns en ratt och fyra knappar, varav en autoknapp och en med en handsymbol. Autoknappen ska vara på och lysa. Handknappen ska du inte röra. Med ratten justerar du inomhustemperaturen. Siffran 20 motsvarar cirka 20°C. För att höja temperaturen vrider du på ratten mot 26. Varje punkt motsvarar cirka 2°C.



Reglercentral från Siemens.

Stäng inte av anläggningen. Om du inte vill att anläggningen ska producera någon värme ställer du ratten på punkten som motsvarar 8°C. Då går cirkulationspumpen igång cirka en gång i veckan. Detta gör att igångsättningen, när du väl vill ha varmare igen, går smidigare.

## Mät inomhustemperaturen

När du justerar inomhusklimatet kan du se till att termostatventilerna på elementen fungerar och är helt öppna. Stryp ventilerna något om du vill ha det kallare. Vill du ha det varmare får du justera på din fjärrvärme central.

Genom att sätta upp en termometer i något rum i huset kan du mäta inomhustemperaturen.

## Luftning av element

Emellanåt kan det vara bra att lufta elementen. Börja med att kontrollera trycket i systemet. Tryckmätaren, d v s manometern, ska visa på cirka 1 bar. Stäng därefter av cirkulationspumpen med strömbrytaren till fjärrvärmecentralen. Vänta cirka en halvtimme innan du börjar luftningen. När du luftar ska du alltid börja med elementen längst ner i huset och fortsätta uppåt. Efter varje våningsplan kontrollerar du trycket på manometern så att den visar cirka en bar. Gör den inte det kan du fylla på vatten i systemet. Avsluta högst upp. Lufta varje element så att du får cirka en deciliter vatten. När luftningen är klar sätter du på cirkulationspumpen igen. Kontrollera trycket på manometern ännu en gång, den ska visa på cirka 1 bar om huset inte är högre än tio meter.

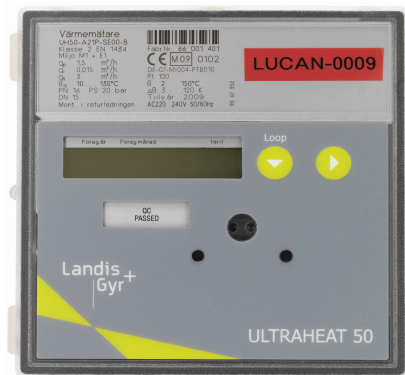
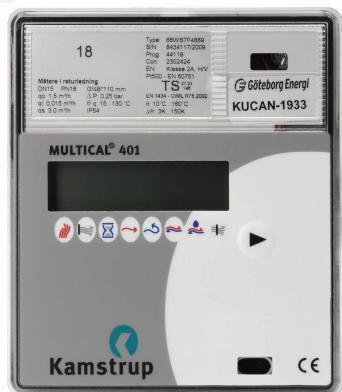


# Läckage

Vid läckage anmäler du det till oss på telefon 020-62 60 60.

## Läs av din energiförbrukning

Genom att då och då titta på din energimätare kan du själv läsa av din fjärrvärmeförbrukning. På energimätaren läser du av hur mycket fjärrvärme som förbrukas just nu och hur mycket som har förbrukats hittills.



Två typer av värmemätare/energimätare.

## Varmvatten

För att snabbare få fram varmvatten till kranen och få jämn temperatur ska du inte öppna kranen för fullt på en gång. Börja istället med ett lägre flöde ett tag och öka sedan vid behov.

# Fjärrvärmeguiden – vår instruktionsfilm

Vill du ha mer information och förklaringar på hur din fjärrvärmecentral fungerar kan du ta del av vår instruktionsfilm, som finns på vår webbplats.

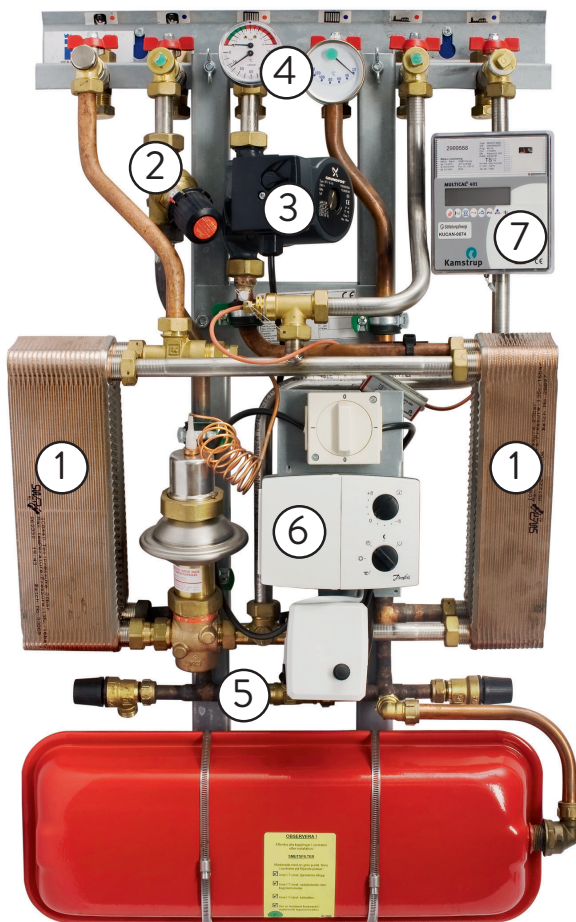
I filmen tar vi upp de vanligaste frågorna vi möter kring fjärrvärmecentralen och du får tips på hur du gör eventuella justeringar. Du hittar filmen på [www.goteborgenergi.se](http://www.goteborgenergi.se) om du klickar på "Privat", "Produkter och priser" och "Fjärrvärme".

## *Tips – kort och gott*

- Egentligen ska du inte behöva göra något med systemen, de är redan inställda. Du kan dock hålla koll på trycket i elementen, tryckmätaren ska visa på cirka 1 bar. Men lufta inte i onödan.
- Ska du resa bort en längre tid? Sänk värmen innan du reser så sparar du energi medan du är borta. Vill du ha varmt och skönt när du kommer hem så be någon höja temperaturen några timmar innan du kommer hem.
- Om du köper till vår underhållsgaranti står vi för underhållet och allt du behöver göra om något händer är att ringa oss.
- Du är alltid välkommen att ringa oss på 020-62 62 62 om du har några frågor, små eller stora.

# Översikt av fjärrvärmecentralen (ett exempel)

Bilden visar en så kallad Metro fjärrvärmecentral. På vår hemsida hittar du fler fjärrvärmecentraler i instruktionsfilmen.



- |                                |                      |
|--------------------------------|----------------------|
| 1. Värmeväxlare                | 5. Påfyllningsventil |
| 2. Reglerventil för varmvatten | 6. Reglercentral     |
| 3. Cirkulationspump            | 7. Energimätare      |
| 4. Manometer (tryckmätare)     |                      |
- (Svart visare visar det aktuella trycket.  
Med röd visare ställer man in rekommenderat tryck.)

# Vill du ha hjälp?

Ring 020-62 60 60 om du behöver felanmäla din fjärrvärmeleverans eller vill få hjälp med att justera din fjärrvärmecentral. Vi har öppet dygnet runt.