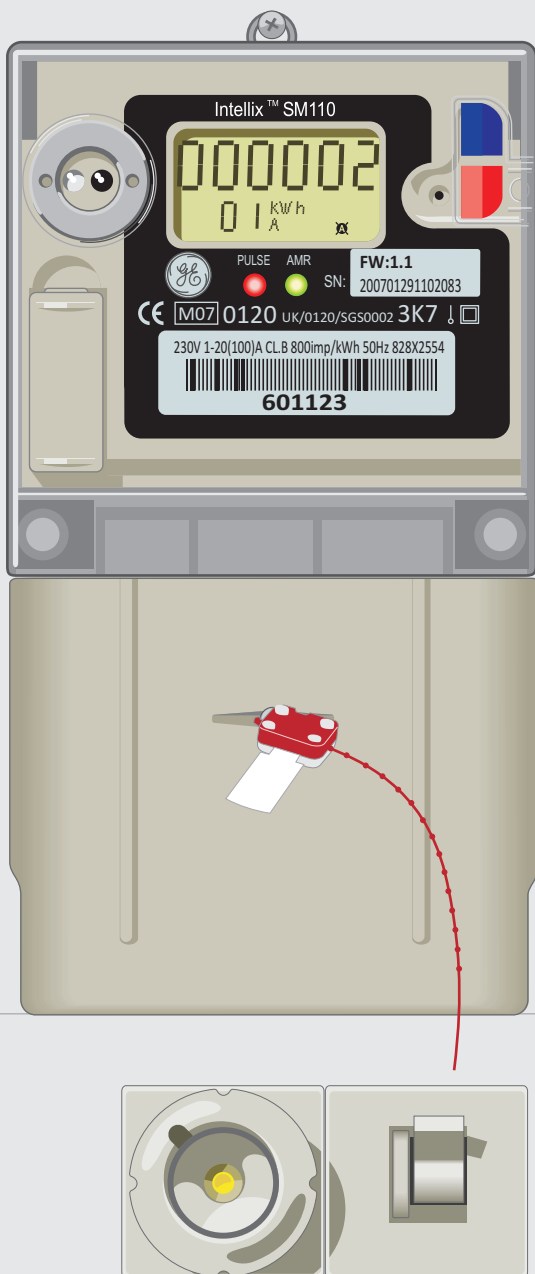
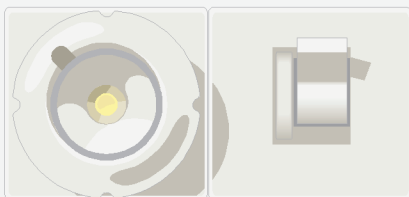
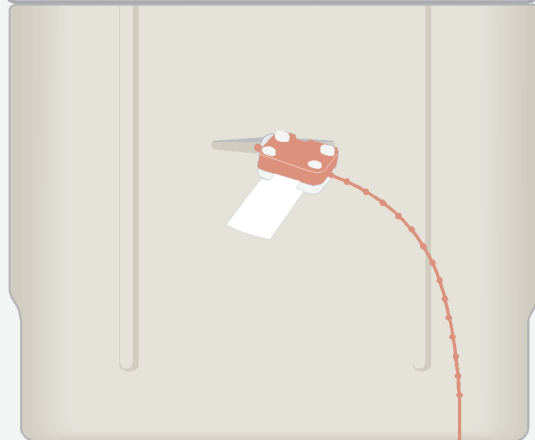
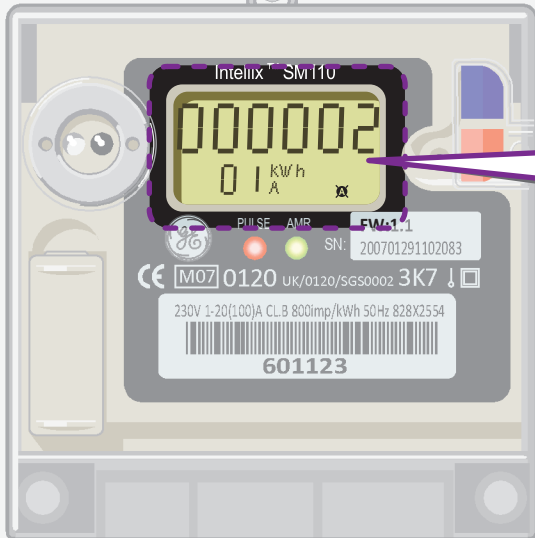


GE 1-fas mätare

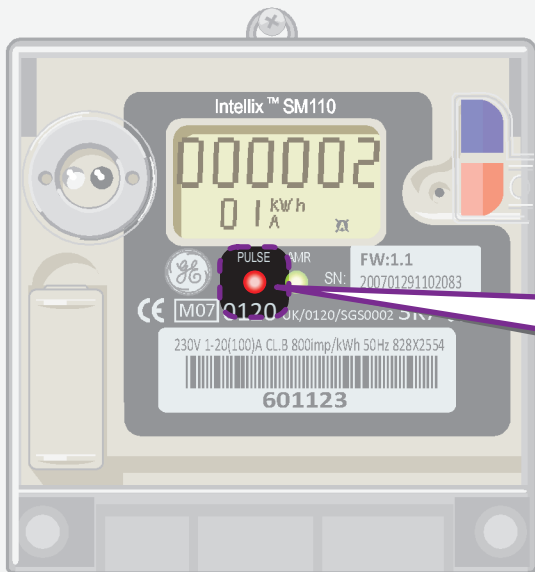


GE 1-fas mätare

Display mätarställning



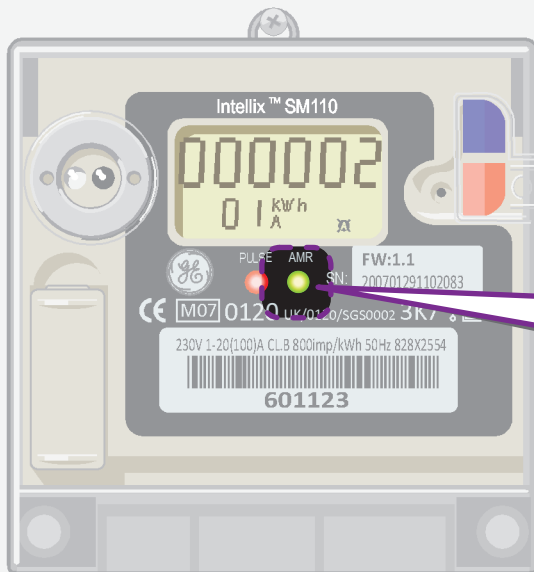
GE 1-fas mätare



Pulser per kWh.
Röd blinkande lampa.



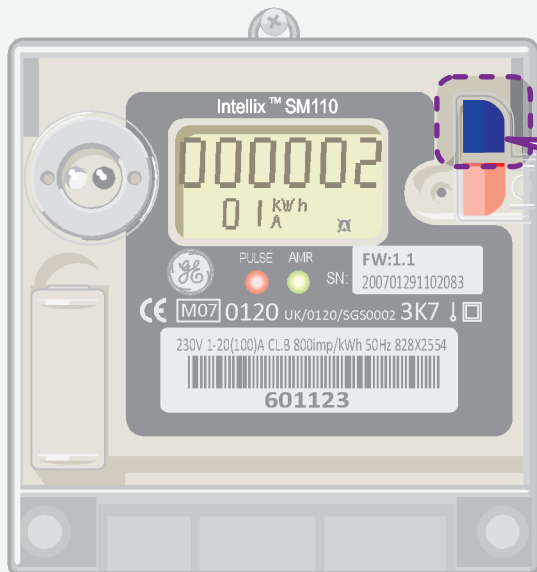
GE 1-fas mätare



Kommunikationsstatus

Fast grönt sken - mätaren har hittat kontakt med insamlingsenheten.

GE 1-fas mätare

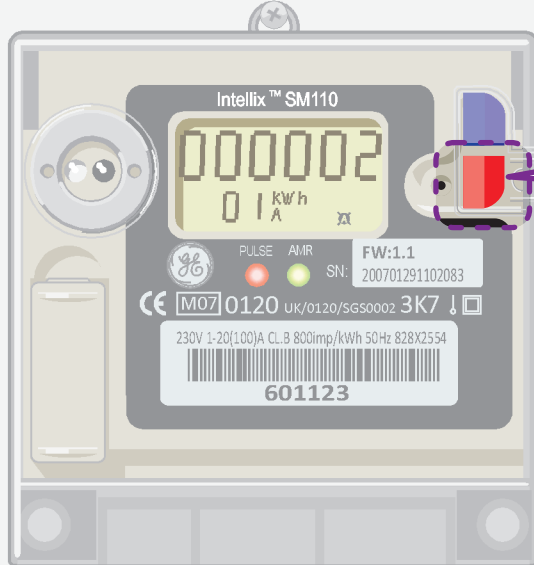


Tillkoppling av anläggningen
efter deblockering*

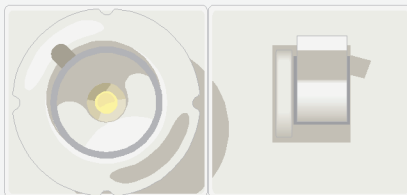
* Deblockering innebär att elnätbolaget gjort det möjligt för kunden / installatören att koppla till anläggningen.



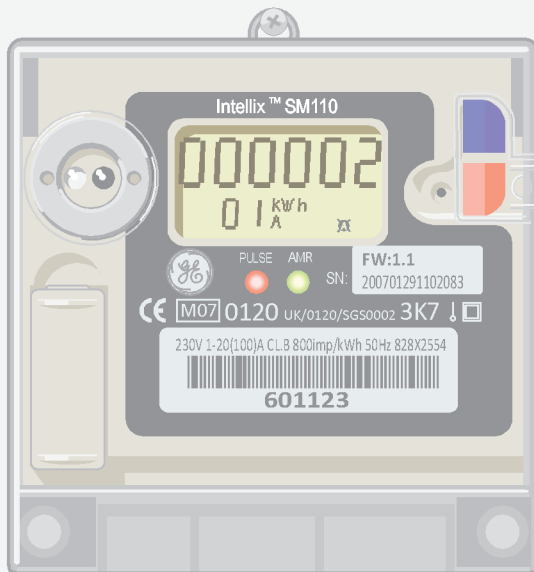
GE 1-fas mätare



Används för att göra spontanavläsning till elnätbolaget.
(Ska ej användas av kunden)



GE 1-fas mätare



Huvudsäkring

Huvudbrytare

Slå av huvudbrytaren och skruva ut huvudsäkringen när en behörig elektriker ska utföra arbete i din elanläggning.