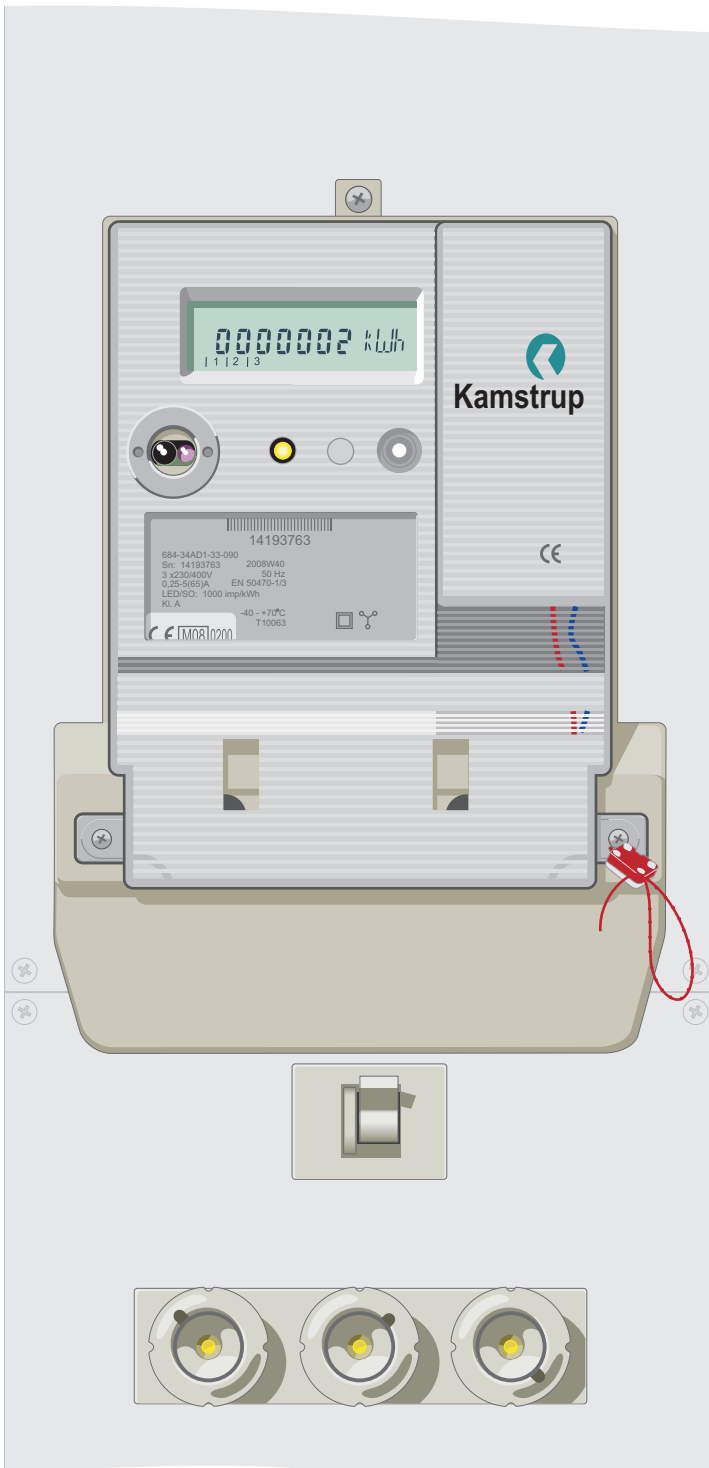
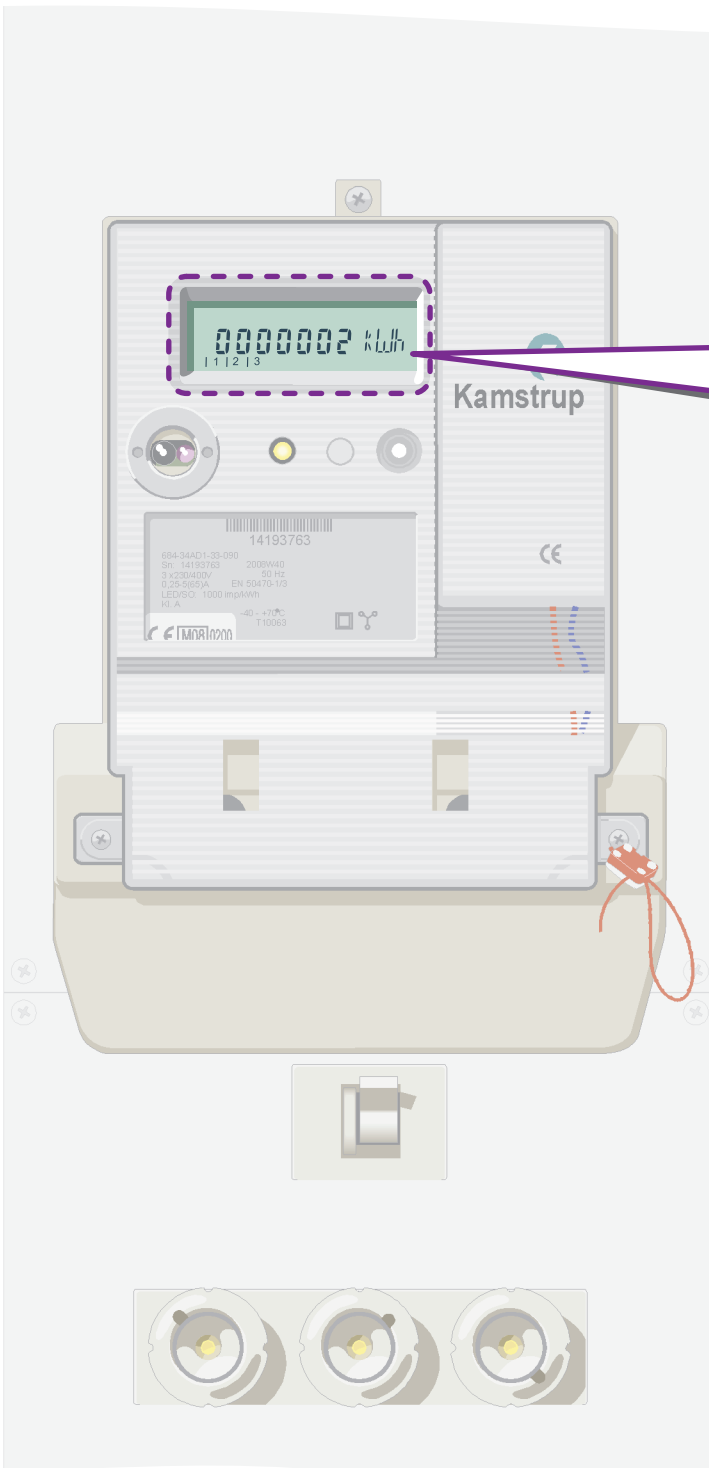


Kamstrup 3-fas mätare



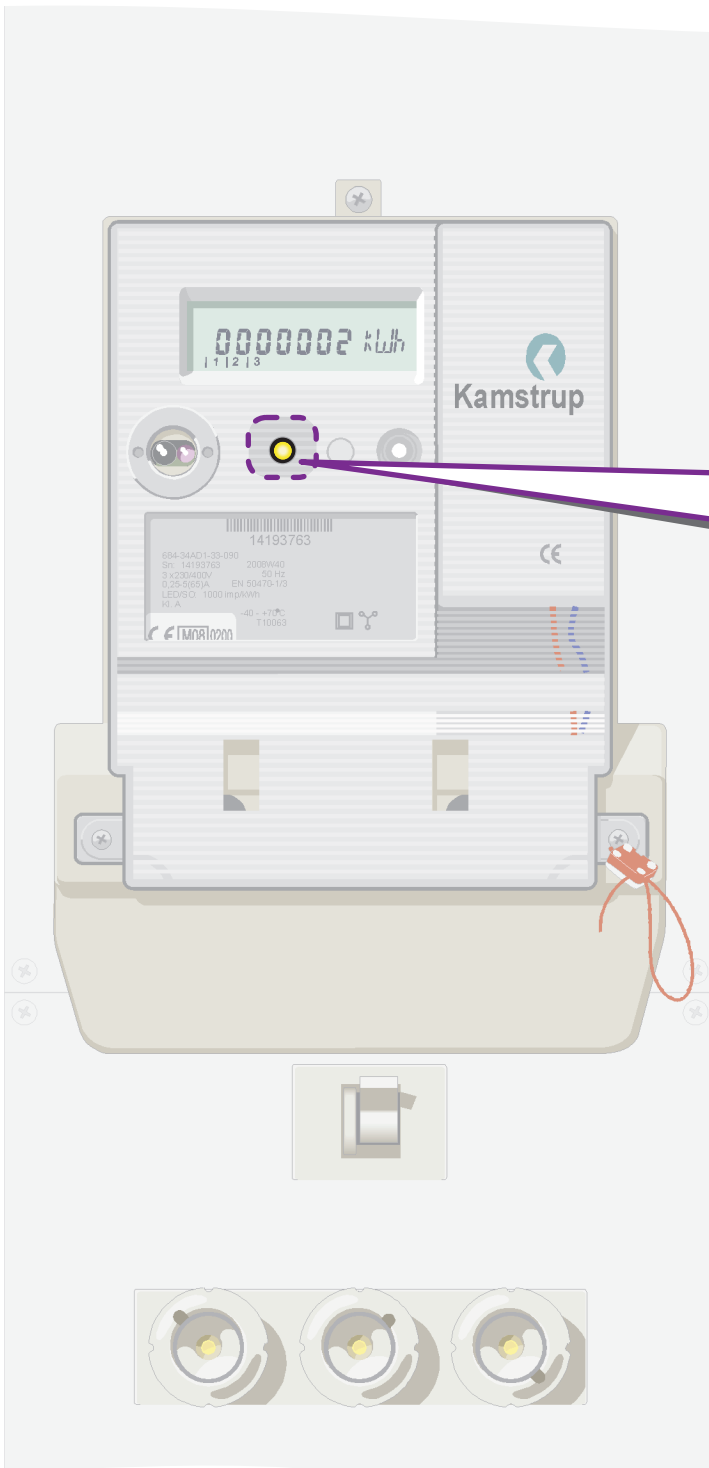
Kamstrup 3-fas mätare

Display mätarställning



Kamstrup 3-fas mätare

Gul blinkande lampa.
Pulser per kWh.

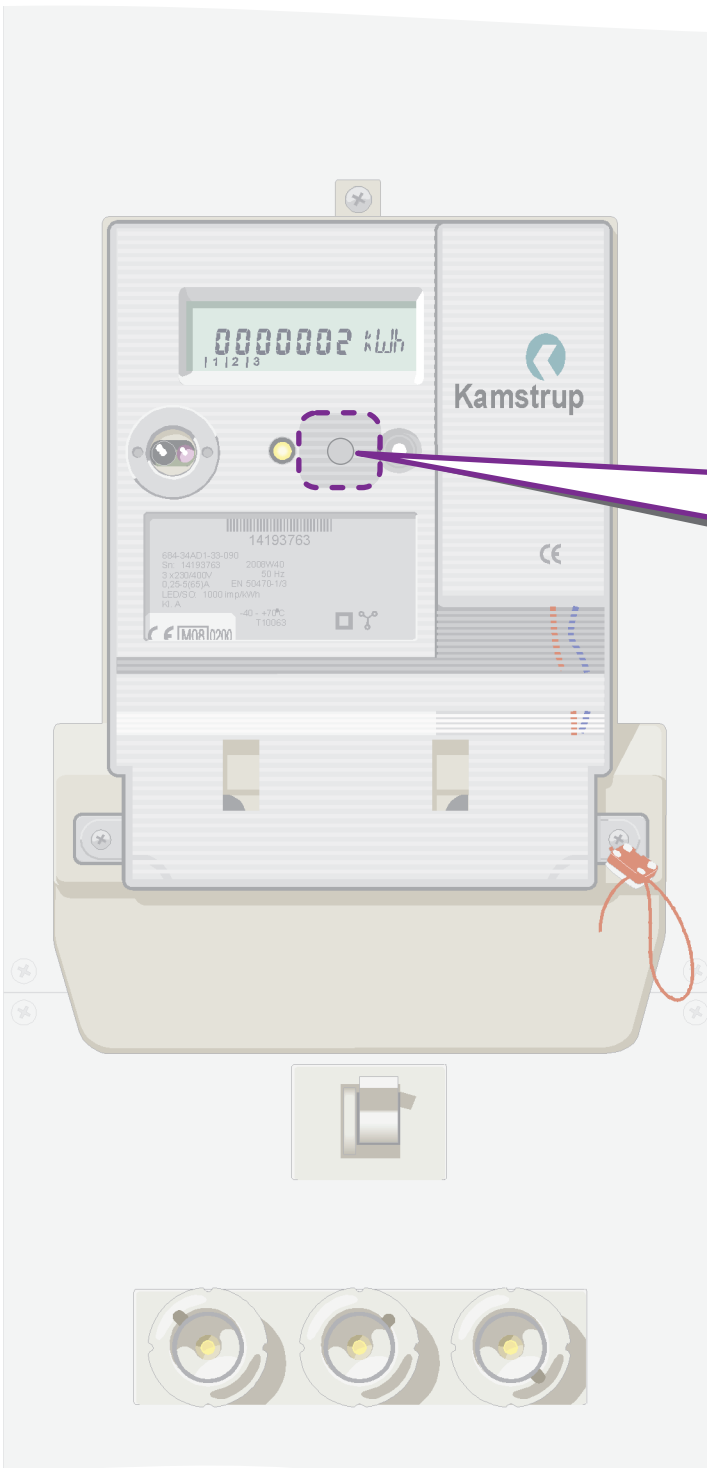


Kamstrup 3-fas mätare

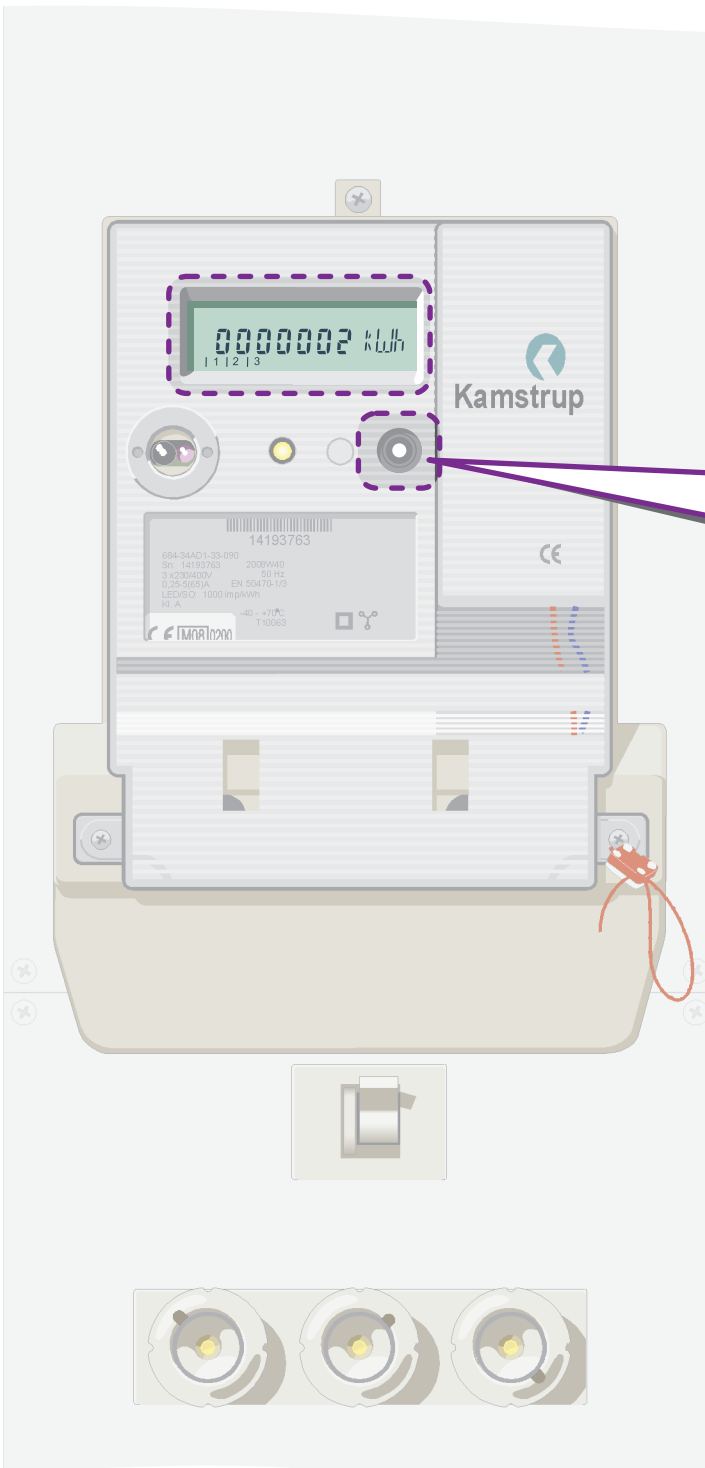
Mätarens status

När mätaren är igång
är denna lampa släckt.

När mätaren är fränkopplad
lyser denna lampa med grönt sken.



Kamstrup 3-fas mätare



Informations- och brytarknapp

Tryck för att visa information:

- 1 tryck: Aktuell spänning på fas 1
- 2 tryck: Aktuell spänning på fas 2
- 3 tryck: Aktuell spänning på fas 3
- 4 tryck: Aktuell effektförbrukning (kW)
- 5 tryck: Brytarfunktion, se nästa bild
- 6 tryck: Displaytest.

Alla fält i displayen tänds upp

Kamstrup 3-fas mätare

Brytarfunktion

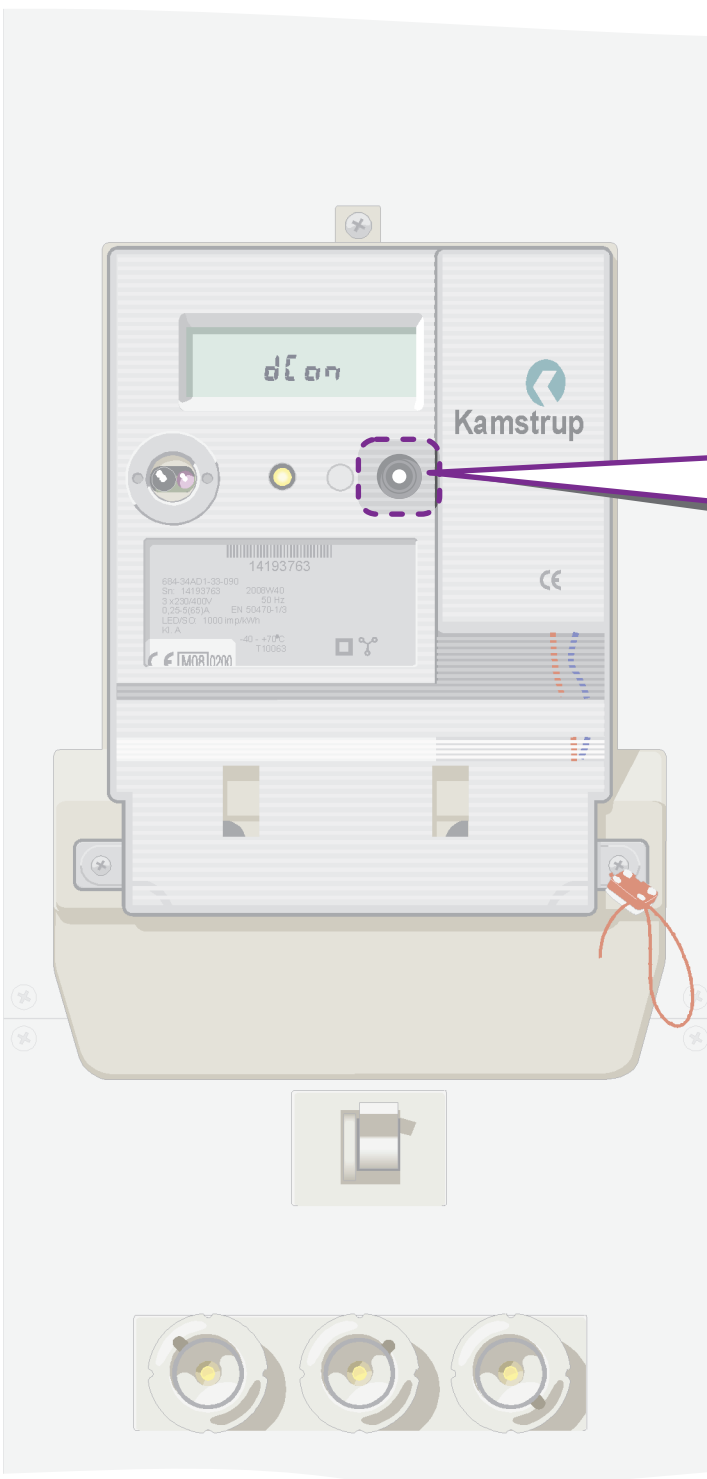
Denna brytare ska du använda när du vill stänga av anläggningen t ex när du ska resa bort en längre tid.

1. Tryck på knappen 5 gånger så att displayen visar texten "dCon".
2. Tryck igen och håll knappen intryckt i 6 sekunder. När det knäpper till i mätaren och lampan till vänster om knappen lyser röd är elmätaren avstängd. En minut efter avstängning ändrar lampan färg och lyser grönt.

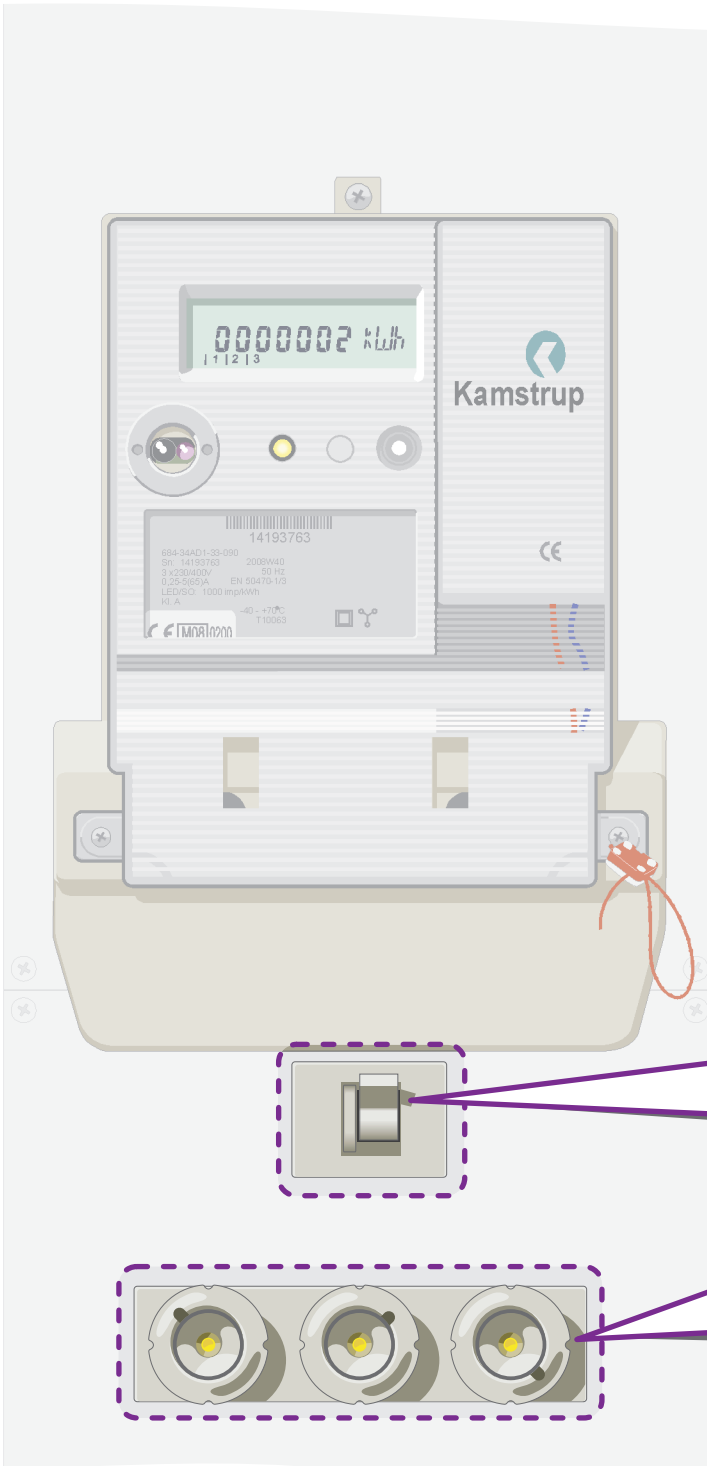
Observera att denna brytarfunktion **inte** får användas som säkerhetsbrytare.

När du manuellt ska koppla till anläggningen igen ska lampan till vänster lysa grönt och displayen visa mätarställning.

Håll knappen intryckt i 6 sekunder tills strömmen kopplas till och den gröna lampan släcks.



Kamstrup 3-fas mätare



Huvudbrytare

Slå av huvudbrytaren och skruva ut huvudsäkringarna när en behörig elektriker ska utföra arbete i din elanläggning.

Observera att mätarens brytare inte får användas som säkerhetsbrytare.

Huvudsäkringar