

Skillnaden mellan individuell och gemensam mätning

Individuell mätning

Det vanligaste idag är att alla boende i huset själva tecknar elavtal och får fakturor direkt från elföretagen. Du tecknar elnätsavtal och väljer själv elhandlare enligt tycke och smak.

På så sätt blir du elkund och har enligt ellagen flera rättigheter. Bland annat att själv välja och byta elhandlare. När ditt elhandelsavtal håller på att löpa ut informeras du i tid så du hinner teckna ett nytt avtal med den elhandlare du själv väljer.

Du har också rätt till ersättning vid längre elavbrott i elnätföretagets elnät och kan få skadestånd för skador orsakade av elnät-företaget vid elavbrott.

Vid planerade elavbrott får informeras du i förväg och eftersom mätaren är testad och du vet att din elmätare läser av din elanvändning med bestämda intervall. Om du misstänker att mätaren läser av fel har du dessutom rätt att få mätaren kontrollerad.

Gemensam mätning i flerbostadshus

När fastighetsägaren istället har valt att ha en gemensam elmätare i huset mäts hela fastighetens totala användning gemensamt.

Att ha en gemensam mätare innebär att fastighetsägaren själv avtalar elkostnaderna med sina boende och du är inte elkund enligt

ellagen. Den rollen har istället bostadsrättsföreningen eller hyresvärden eftersom det är de som tecknar elavtalen. Därför har bostadsrättsföreningen eller hyresvärden de rättigheter som man får som elkund.

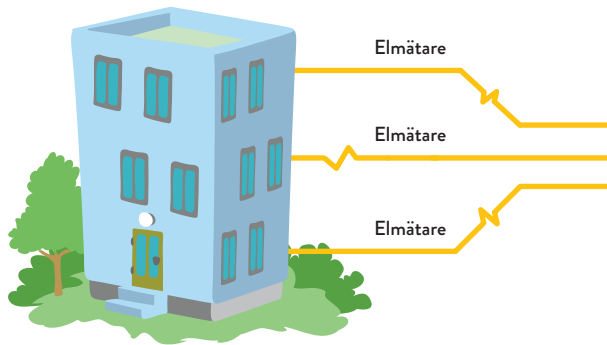
Vid gemensam mätning fakturerar hyresvärden och därför har de också rätt att själv sätta pris, fördelningsmodell och fakturaintervall. Det är även upp till fastighetsägaren att bestämma vilken mätare som används och hur ofta den ska mäta vid fördelningsmätning.

För dig som boende innebär den här typen av mätning vissa begränsningar eftersom ansvaret försvinner från elnätsföretaget. Du som är hyresgäst kan till exempel inte välja vilken elleverantör du vill ha eller vilket pris du tycker är okej. Du kan inte vända dig till elnätsföretaget vid frågor om förbrukning, kostnad med mera. Du betalar helt enkelt alla elkostnader till din bostadsrättsförening eller hyresvärd.

Läs mer på www.energimarknadsinspektionen.se sök på kollektiv mätning.



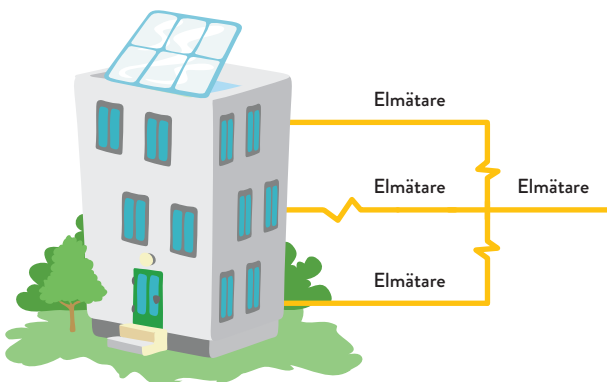
Olika typer av mätning iflerbostadshus



Individuell mätning med individuella avtal

Varje hyresgäst tecknar ett eget avtal med sitt elnätsföretag och väljer själv elhandlare.

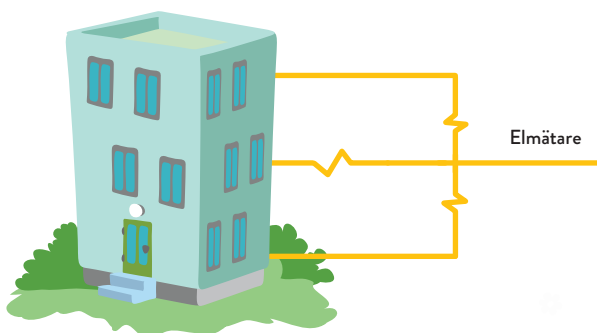
Därefter betalar du som hyresgäst fakturorna som elnätsbolaget och elhandelsbolaget skickar ut. Priset sätts av respektive företag.



Kollektiv elöverföring med fördelningsmätning

Bostadsrättsföreningen eller fastighetsägaren tecknar ett gemensamt avtal med både elnätsföretaget på orten och väljer en gemensam elhandlare åt de boende.

I detta fall är det föreningen eller fastighetsägaren som skickar ut fakturorna och sätter priset.



Ren kollektiv elöverföring utan fördelningsmätning

Bostadsrättsföreningen eller fastighetsägaren tecknar ett gemensamt avtal med både elnätsföretaget på orten och väljer en gemensam elhandlare åt de boende.

I detta fall ingår elkostnaden i hyran efter hyresförhandlingar.