

# Aidon 3-fas mätare



# Aidon 3-fas mätare

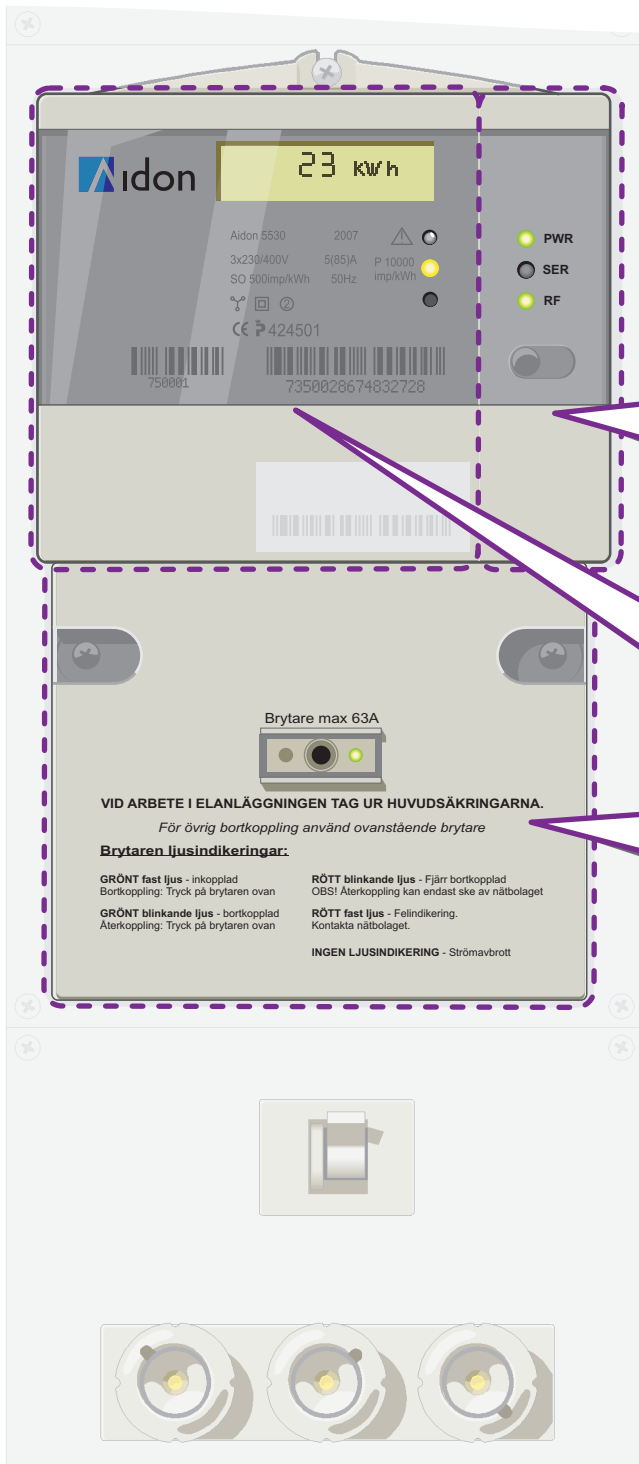
Denna mätare består av tre olika delar

## Kommunikationsterminal

Ser till att mätvärden skickas till insamlingsenheterna.

## Mätaren som mäter elförbrukningen.

## Mätarens brytare



# Aidon 3-fas mätare



## Display mätarställning

När mätaren spänningssätts visas två decimaler under de två första minuterna, därefter visas mätarställningen utan decimaler.

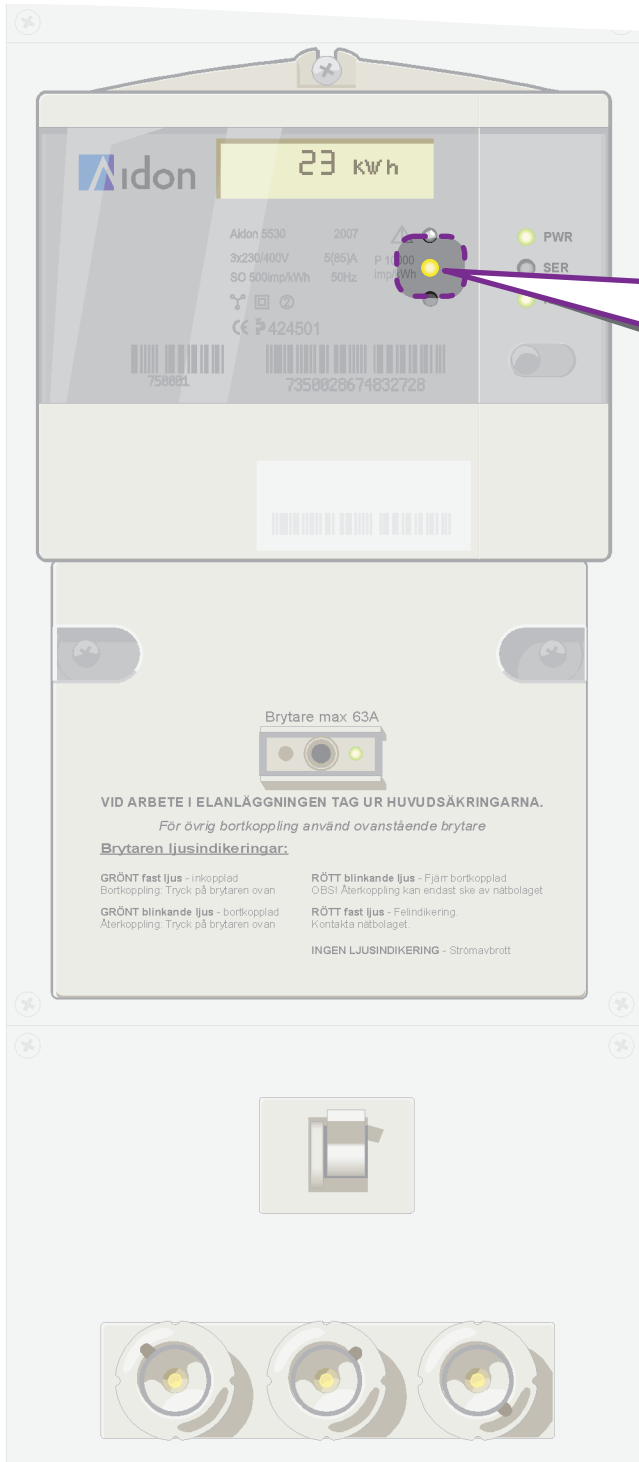
# Aidon 3-fas mätare

## Felindikator

Om lampan lyser med ett fast rött sken är det något fel på mätaren.



# Aidon 3-fas mätare



Pulser per kWh.  
Gul blinkande lampa.



# Aidon 3-fas mätare

## Strömförsörjning

Lampan lyser med ett fast grönt sken när kommunikationsterminalen är spänningsatt.



# Aidon 3-fas mätare

## Överföring av mätvärden

Blinkar grönt vid överföring av mätvärden. (sker i regel under några sekunder varje timma)



# Aidon 3-fas mätare

## Kommunikationsstatus

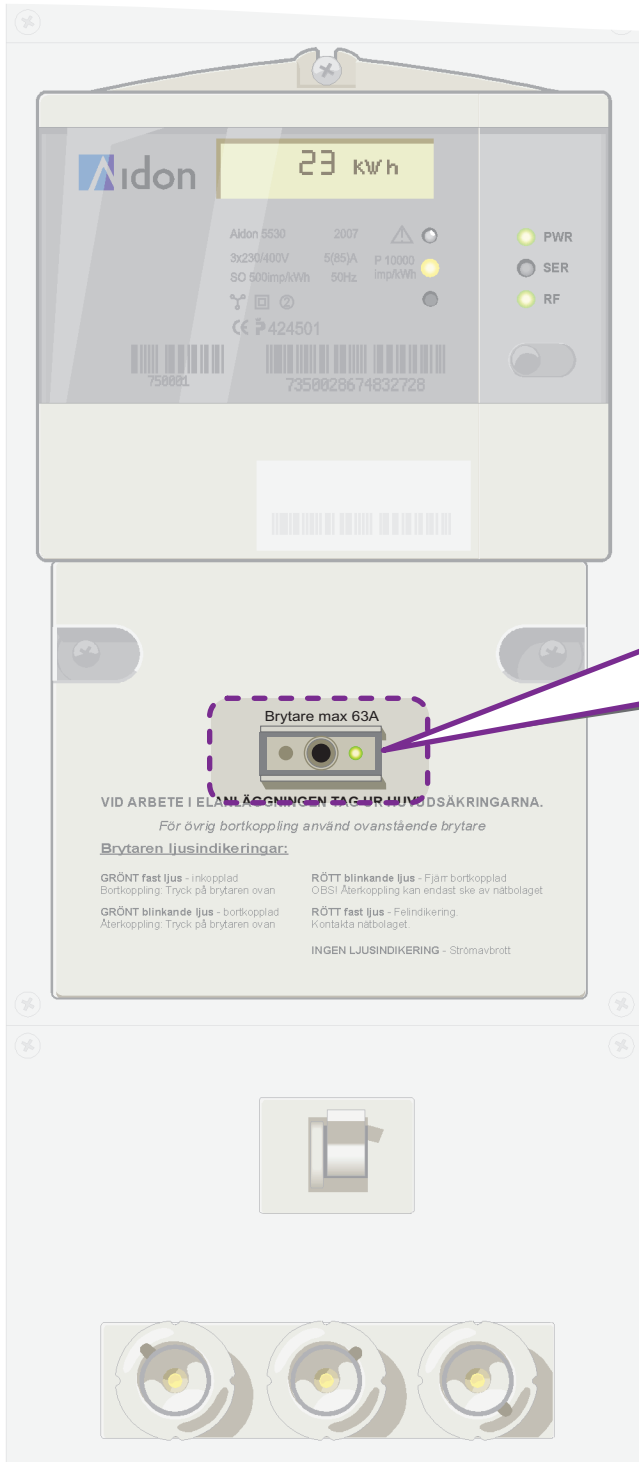
Fast grön sken - Mätaren har hittat kontakt med insamlingsenheten.

Blinkande grönt sken - Mätaren söker kontakt med insamlingsenheten.





# Aidon 3-fas mätare



## Mätarens brytare

Kan till- och frångkopplas både manuellt och via fjärrstyrning. Använd denna brytare om du vill stänga av anläggningen t ex när du ska resa bort en längre tid.

Denna brytare ska inte användas när en behörig elektriker ska utföra arbeten i elanläggningen. Mätarens brytare är alltså ingen säkerhetsbrytare.

# Aidon 3-fas mätare



## Huvudbrytare

Slå av huvudbrytaren och skruva ur huvudsäkringarna när en behörig elektriker ska utföra arbeten i din elanläggning.

Observera att mätarens brytare inte får användas som säkerhetsbrytare.

## Huvudsäkringar